



МИНИСТЕРСТВО НА
ОКОЛНАТА СРЕДА И ВОДИТЕ



БАСЕЙНОВА ДИРЕКЦИЯ "ЧЕРНОМОРСКИ РАЙОН"

ПЛАН ЗА УПРАВЛЕНИЕ НА РИСКА ОТ НАВОДНЕНИЯ на Черноморски район за басейново управление 2016-2021г.



Мярка PRE19-REAC20

Популяризиране използването на застрахователни имуществени продукти
в застрашените от наводнения райони

РАЙОНИ СЪС ЗНАЧИТЕЛЕН ПОТЕНЦИАЛЕН РИСК ОТ НАВОДНЕНИЯ В ЧЕРНОМОРСКИЯ РАЙОН НА УПРАВЛЕНИЕ НА ВОДИТЕ

Басейнова дирекция „Черноморски район“ изготви План за управление на риска от наводнения за периода 2016-2021 г., съгласно Директива 2007/60/ЕС относно оценката и управлението на риска от наводнения, транспонирана в Глава Девета „Защита от вредното въздействие на водите“ на Закона за водите. Целта му е да създаде условия за намаляване неблагоприятното въздействие върху човешкото здраве, околната среда, културното наследство и стопанската дейност за определените райони със значителен потенциален риск от наводнения за територията на Черноморски район.

Той съдържа основните изводи и заключения от предварителната оценка на риска от наводнения, определените райони със значителен потенциален риск от наводнения, карти-

те на заплахата и на риска от наводнения, определените приоритети и цели за управление на риска от наводнения и Програмата от мерки за всеки район. В нея са предвидени, както конкретни инженерни мерки за превенция и защита от наводнения, така и мерки за повишаване на общественото съзнание, създаване на механизъм за координация на действията при възникване на риск от наводнения и популяризиране използването на застрахователни имуществени продукти в застрашените от наводнения райони и др.

Планът с изготвените оценки и анализи, карти на заплахата и риска, програмата от мерки е публикувана на интернет страницата на басейнова дирекция в раздел „ПУРН“ (www.bsbd.org).

РАЙОН СЪС ЗНАЧИТЕЛЕН ПОТЕНЦИАЛЕН РИСК ОТ НАВОДНЕНИЯ С КОД И НАИМЕНОВАНИЕ BG2_APSFR_MA_03 „ФАКИЙСКА - МОМИНА ЦЪРКВА“

Районът попада в речен басейн Мандренски реки и е определен във висока степен на риск. Той обхваща река Факийска и притоци, населеното място с. Момина църква, община Средец, област Бургас. Реките са с естествено русло, обрасло с храсти и дървета.

Разгледани са сценарии на наводнения с периоди на повторяемост 20 г. (висока вероятност за настъпване), 100 г. (средна вероятност), 1000 г. (ниска вероятност) и екстремен сценарий на наводнение при разрушаване на язовир „Дачковица“ и „Василева кория“.

Моделирването на потенциалната заплахата от наводнение показва, че особено уязвимо населено място е с. Момина църква.

За минимизиране на риска от наводнение за районът са планирани следните мерки:

Мярка PRE5-PRO2-REAC6 Създаване на управляеми полдери и талки буферни басей-

ни в заливни тераси на реките.

Мярка RR3-REAC3 Дейности за защита на речните брегове и корита от ерозия, вкл. биологично укрепване.

Мярка PRE8-REAC9 Поддържане на водния режим на съществуващи или възстановени влажни зони (естествени заливни гори, лонгозни гори, блата, езера и др.).

Мярка PRE4-PRO1-REAC5 Възстановяване на връзките с воден басейн или на естественото състояние на речното корито, на стари меандри, на наводняеми и утаителни зони в заливаемите крайречни ивици за повишаване на водозадържането за защитени зони „Дервентски възвишения 2“ и BG0002066 „Западна Странджа“.

Мярка PRE54-PRO39-REAC127 Демонтаж на диги и други съоръжения за защита на земеделски и горски площи, при необходимост

за защитени зони „Дервентски възвишения 2“ и BG0002066 „Западна Странджа“.

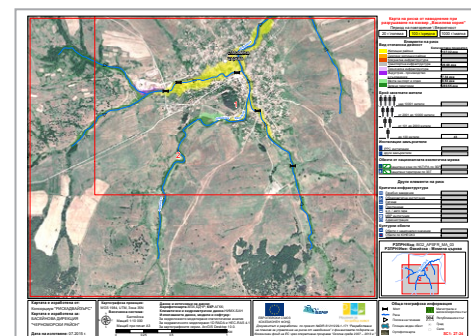
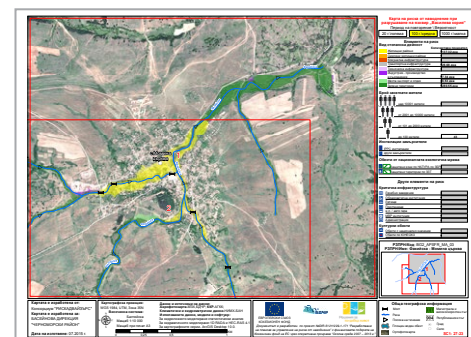
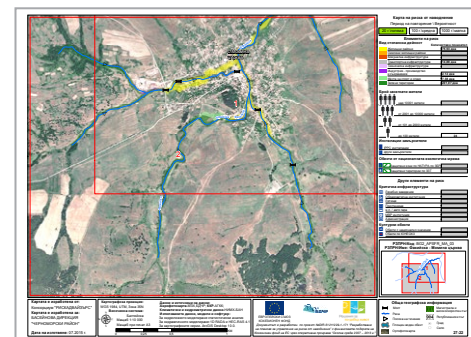
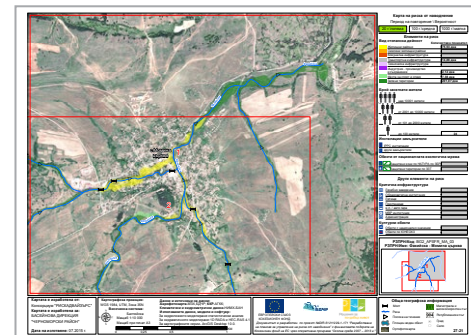
Мярка PRO6-REAC33 Забрана за сечи на естествена дървесна растителност по бреговете и островите в реката (галерийните гори по речните брегове), в съответствие с режимите за устойчиво управление на горите в Натура 2000.

Картите на заплахата и риска от наводнения и интерактивна карта на РЗПРН в Черноморски басейнов район са публикувани на интернет страницата на БДЧР в раздел „ПУРН“ „Кarti на заплахата и риска от наводнения“.

В ПУРН е включена мярка за популяризиране и подпомагане използването на застрахователни имуществени продукти в застрашените от наводнения райони за осигуряване изпълнението на национални приоритети за опазване на човешкия живот и общественото здраве, по-висока степен на защита на критичната инфраструктура и бизнеса, подобряване на подготовеността и реакциите на населението с цели минимизиране броя на засегнатите и пострадали хора от наводнения, подобряване на защитата на обекти от техническата инфраструктура, повишаване на подготовеността на населението за наводнения.

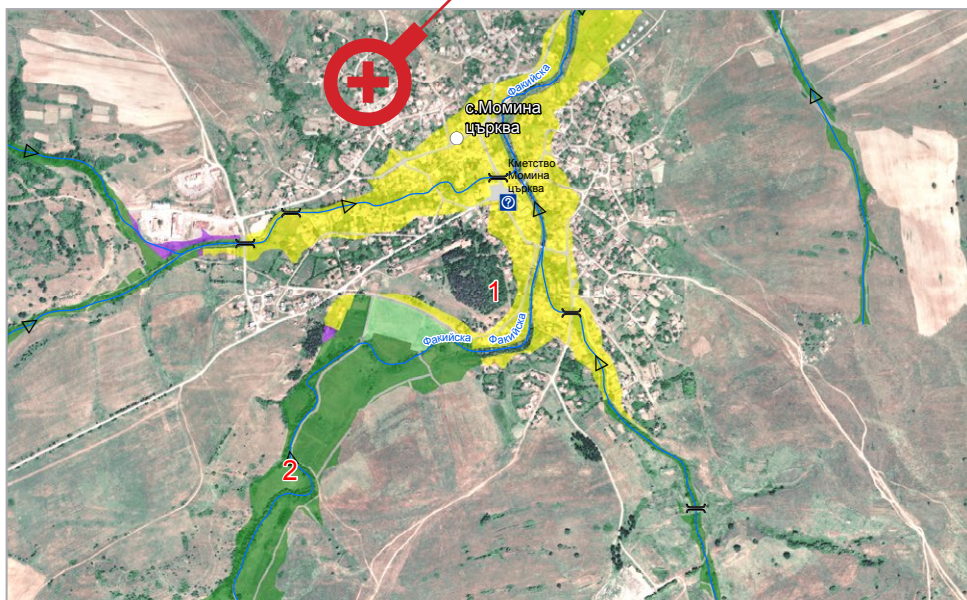
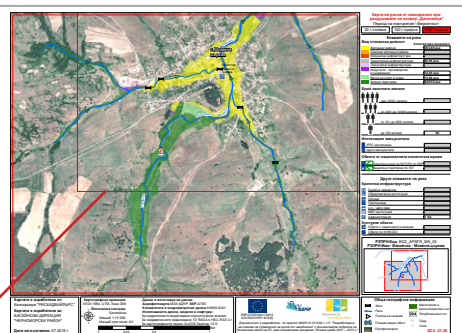
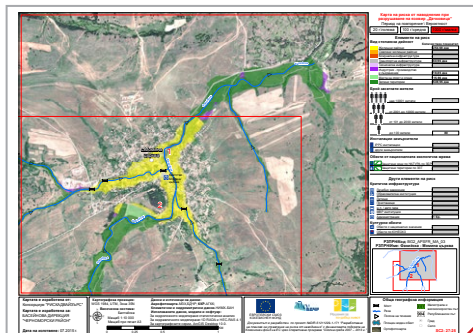
Застраховането се извършва на принципа на доброволност, съгласно Кодекса за застраховането. Повечето застрахователни дружества в страната осигуряват застрахователни полици при настъпване на природни бедствия, вкл. наводнения. Закупуването на застраховка срещу наводнения следва да осигури финансова защита за покриване на разходите, дължащи се на щети от наводнения.

За повече информация за предлаганите застрахователни продукти на пазара се обърнете към вашия брокер или застрахователна компания в района.



На официалната интернет страницата на Басейнова дирекция „Черноморски район“ в Раздел „ПУРН“ е публикувана информация:

- План за управление на риска от наводнения 2016-2021 г.;
- Попада ли Вашият имот в район със значителен потенциален риск от наводнения;
- Планирани конкретни мерки за всеки един от 45-те района, и за целия Черноморски район в приложение №18 „Програма от мерки за РЗПРН в ЧРБУ“;
- Данни за тинали наводнения.



Басейнова дирекция „Черноморски район“
гр. Варна, 9000, ул. „Александър Дякович“ 33
тел.: 052/ 631 447; факс: 052/ 631 448
ел. поща: bdvarna@bsbd.org
www.bsbd.org